

Klasifikace adresních míst - ČR

2015 – stav k 31.12. 2015 (I.Výzva)

2016 – stav k 31.12. 2016 (II.Výzva 1)

2017 – stav k 31.12. 2017 (II.Výzva 2)

Adresní místa (AM)

2015: 2 940 867

2016: 2 958 800

2017: 2 911 897 *

Adresní místa RÚIAN

(2017 09 30): 2 903 580

(2018 09 30): 2 915 520

objekt k bydlení
bytový dům
rodinný dům
ubytovací zařízení

* z toho..

34 262 AM neznámá poloha (nelze přiřadit do ZSJ)

6 657 AM neznámý typ využití

podle aktuálních dat RUIAN (09/2018)

V obytných budovách (OBAM)

2015: 2 212 678

2016: 2 230 399

2017: 2 241 441

Ostatní

2015: 728 189

2016: 728 401

2017: 629 537

Bez NGA přípojky

Pokrytá

2015: 1 234 558

2016: 1 401 350

2017: 1 457 730

Plánováno pokrýt do...

2018: 669 328

2019: 555 335

2020: 543 157

Nepokrytá a
neplánováno

2015: 308 792

2016: 273 714

2017: 240 554

Pokrytá

2015: 284 200

2016: 305 133

2017: 307 360

Plánováno pokrýt do...

2018: 164 104

2019: 142 600

2020: 115 664

Nepokrytá a
neplánováno

2015: 279 375

2016: 280 668

2017: 206 513

Bez NGA přípojky

Z toho v bílých oblastech
(výhled + současnost):

2018: 151 827

2019: 121 366

2020: 90 736

Z toho v NIO
(bílé oblasti mimo Prahu**)

2018: 150 166

2019: 120 446

2020: 90 535

Zdroj: MPO

2015: <http://intervencnioblasti.verejnakonzultace.cz/Priloha>2016: <http://intervencnioblasti.verejnakonzultace.cz/2-vyzva/Priloha>

2017: ČTÚ

** 2018 a 2019 mimo Prahu a malé ZSJ (s 0 nebo 1 OBAM)
2020 pouze mimo Prahu

POKRYTÍ OBAM V ZSJ - **SOUČASNOST**

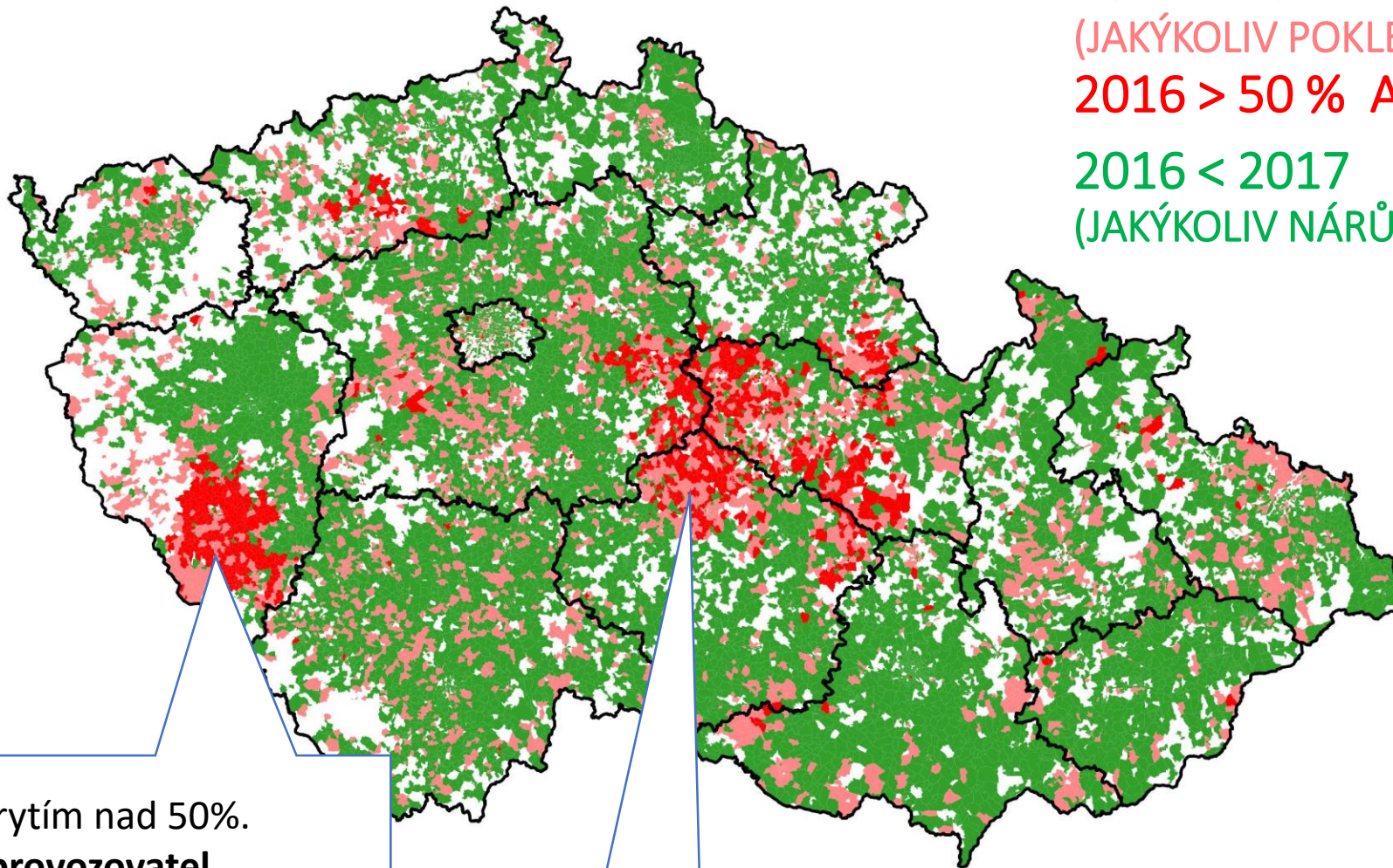
2017 > 2016

(JAKÝKOLIV POKLES STÁVAJÍCÍHO POKRYTÍ V %)

2016 > 50 % ALE 2017 <= 50 %

2016 < 2017

(JAKÝKOLIV NÁRŮST STÁVAJÍCÍHO POKRYTÍ)



ZSJ s pokrytím nad 50%.
**Pouze 1 provozovatel
deklaruje NGA přípojku,
ostatní přípojky do 30 Mbit/s**

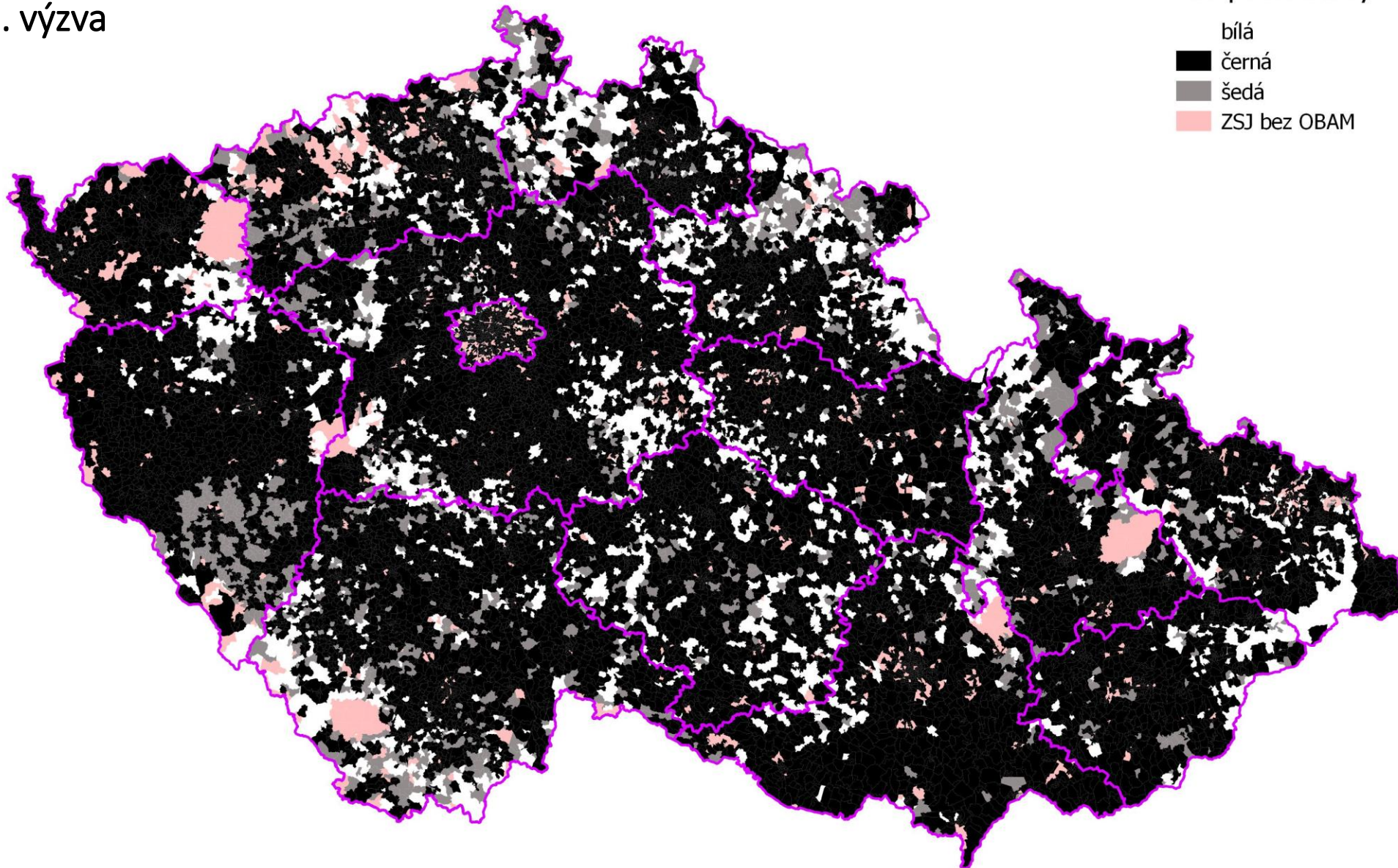
Oprava dat z GSD se
již připomínkuje

2015 – stav k 31.12. 2015 (I.Výzva)
2016 – stav k 31.12. 2016 (II.Výzva 1)
2017 – stav k 31.12. 2017 (II.Výzva 2)

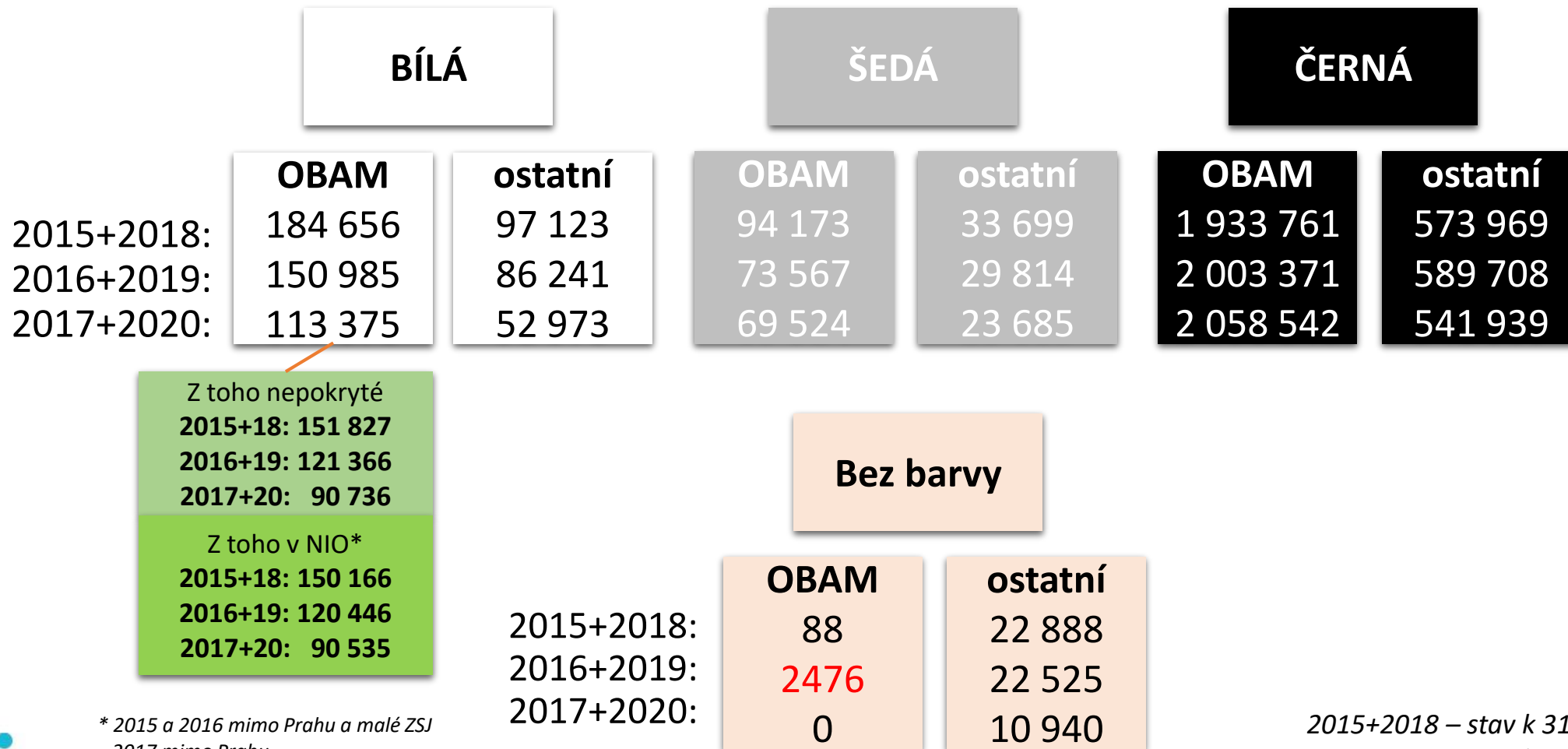
OP PIK
Barva ZSJ – II. výzva

ZSJ podle barvy

- bílá
- černá
- šedá
- ZSJ bez OBAM



Klasifikace adresních míst podle barvy ZSJ (současnost + výhled, včetně Prahy)



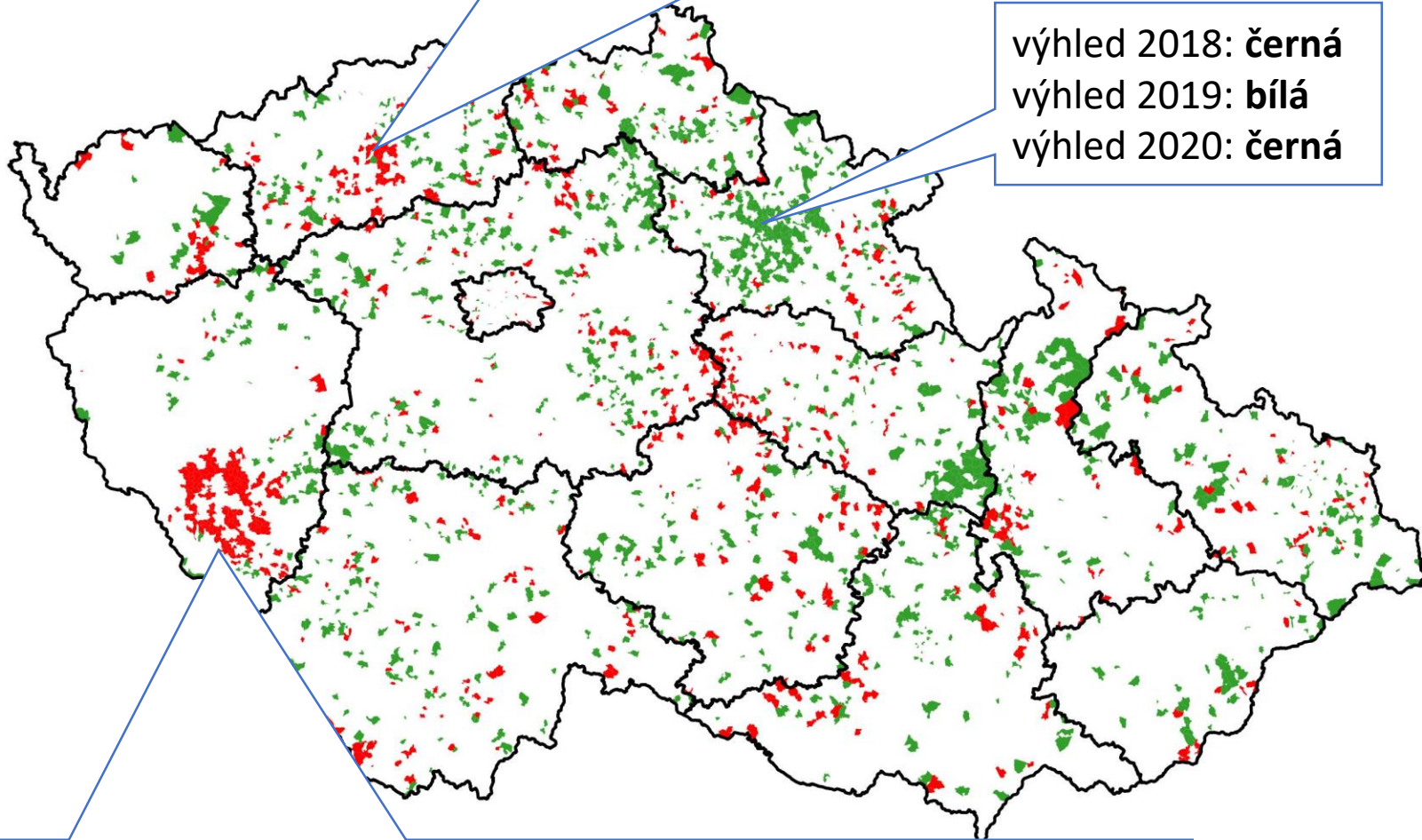
* 2015 a 2016 mimo Prahu a malé ZSJ
2017 mimo Prahu

2015+2018 – stav k 31.12. 2015, výhled 2018
2016+2019 – stav k 31.12. 2016, výhled 2019
2017+2020 – stav k 31.12. 2017, výhled 2020

OP PIK
ZMĚNA STAVU ZSJ

2016+2019: **černá**
2019+2020: **bílá** (provozovatelé deklarují přípojky do 30 Mbit/s)

výhled 2018: **černá**
výhled 2019: **bílá**
výhled 2020: **černá**



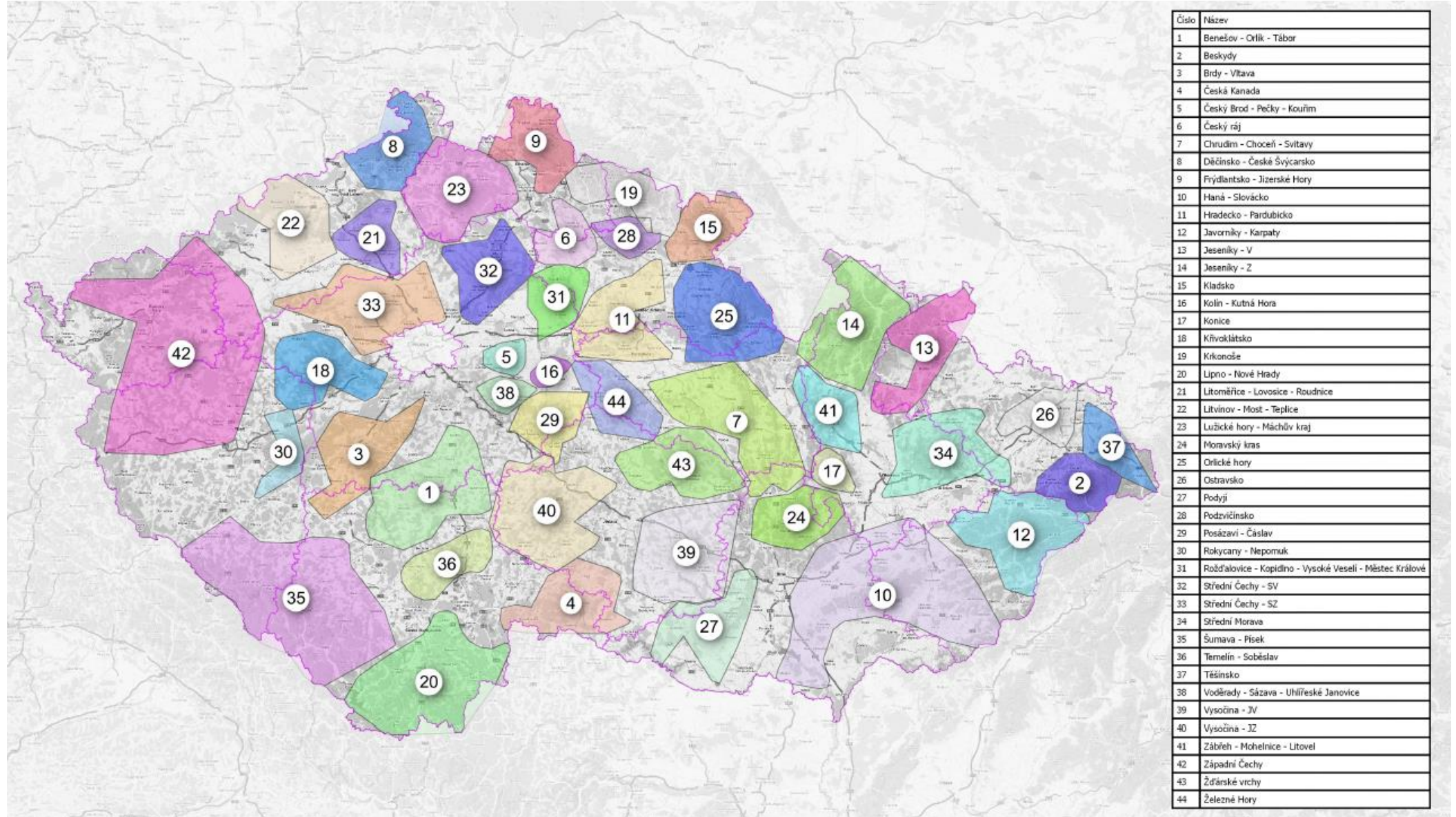
UPGRADE
bílá -> šedá -> černá

DOWNGRADE
černá -> šedá -> bílá

2016+2019: **černá**
2019+2020: **šedá** (pouze 1 provozovatel deklaruje přípojky nad 30 Mbit/s)

změna stavu 2016+2019 → 2017+2020
(skutečnost + výhled)

OP PIK NAVRŽENÉ INTERVENČNÍ OBLASTI



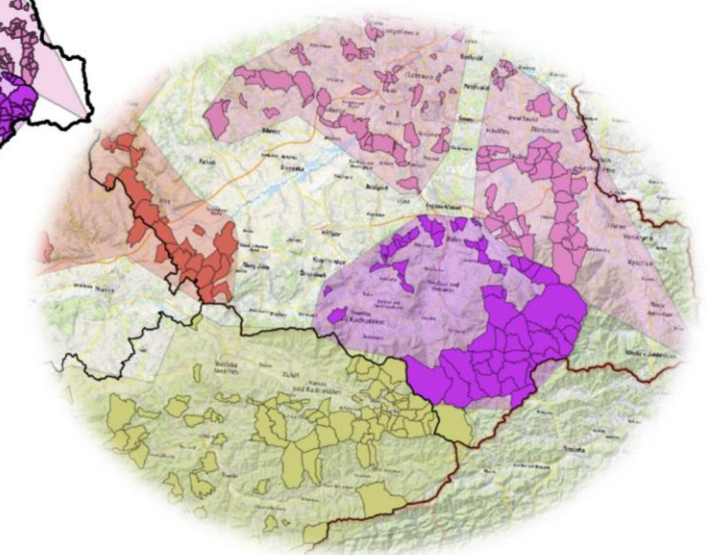
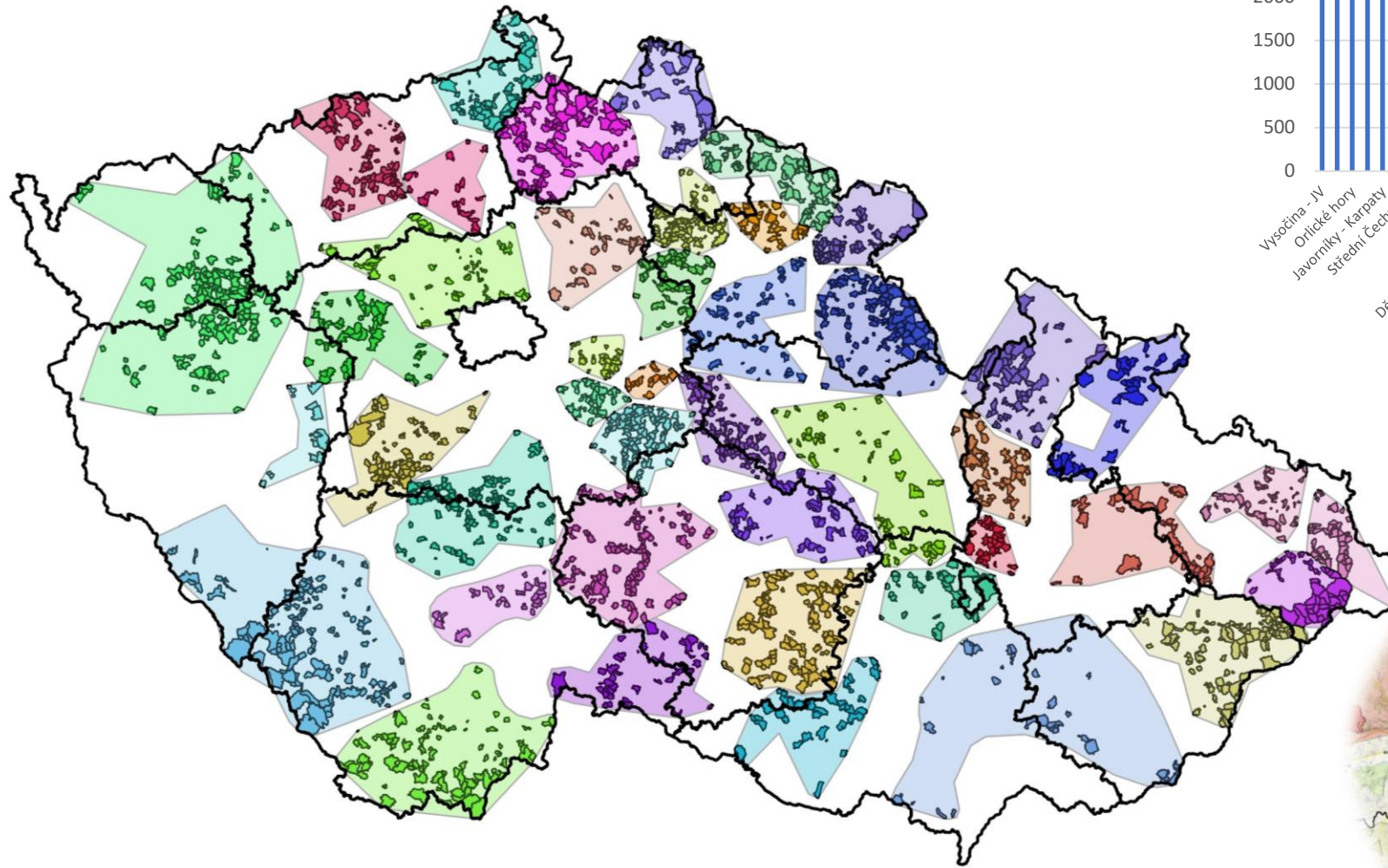
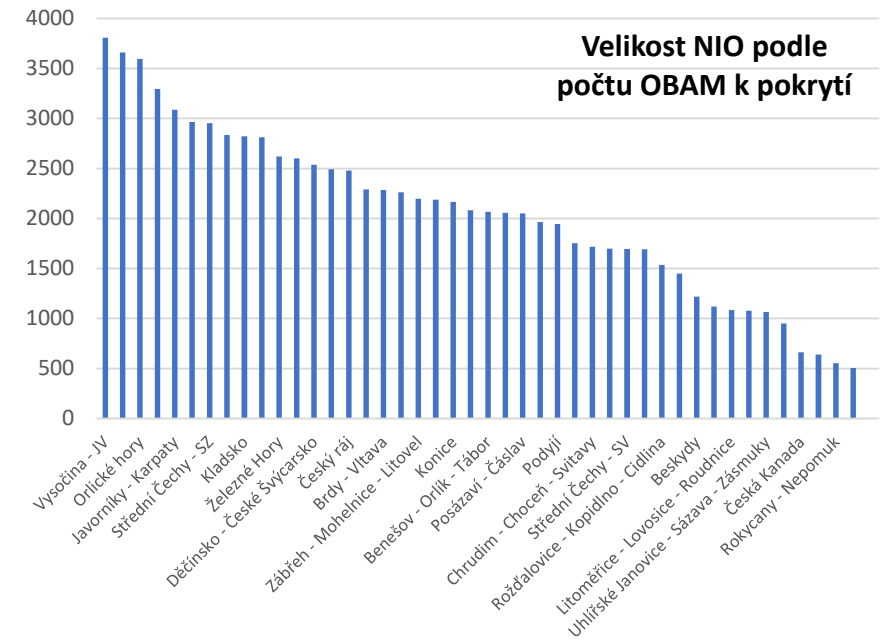
OP PIK
NAVRŽENÉ INTERVENČNÍ OBLASTI

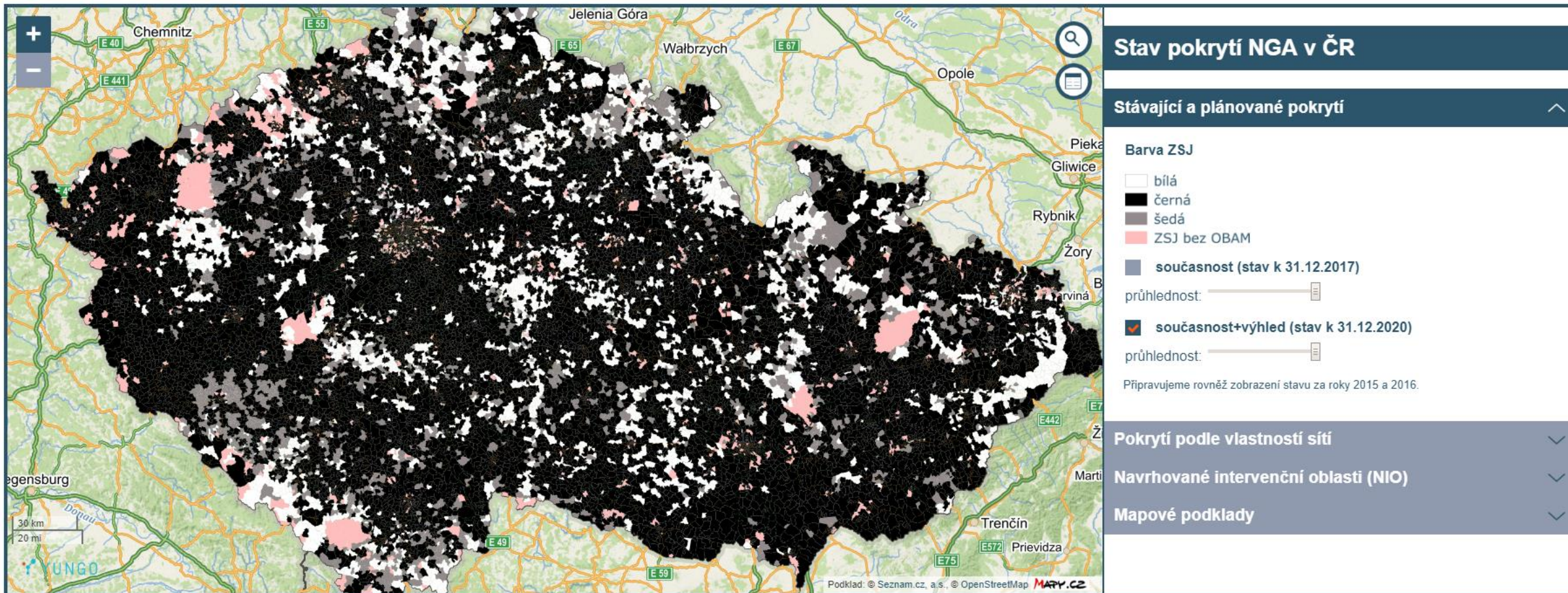
Nepokrytá OBAM v NIO:

I. Výzva: 150 166

II. Výzva 1: 120 446

II. Výzva 2: 90 535





<http://www.verejnakonzultace.cz/2-kolo/mapa/>